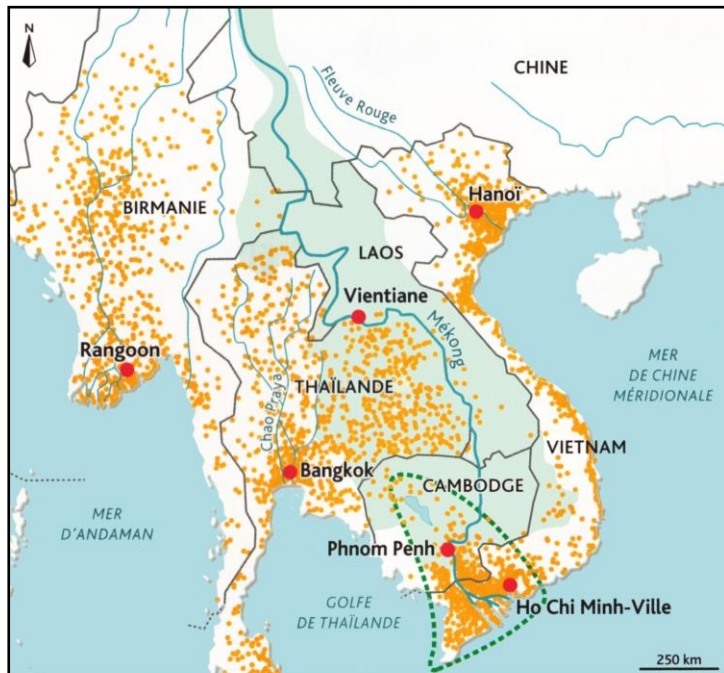


# L'eau, ressource essentielle

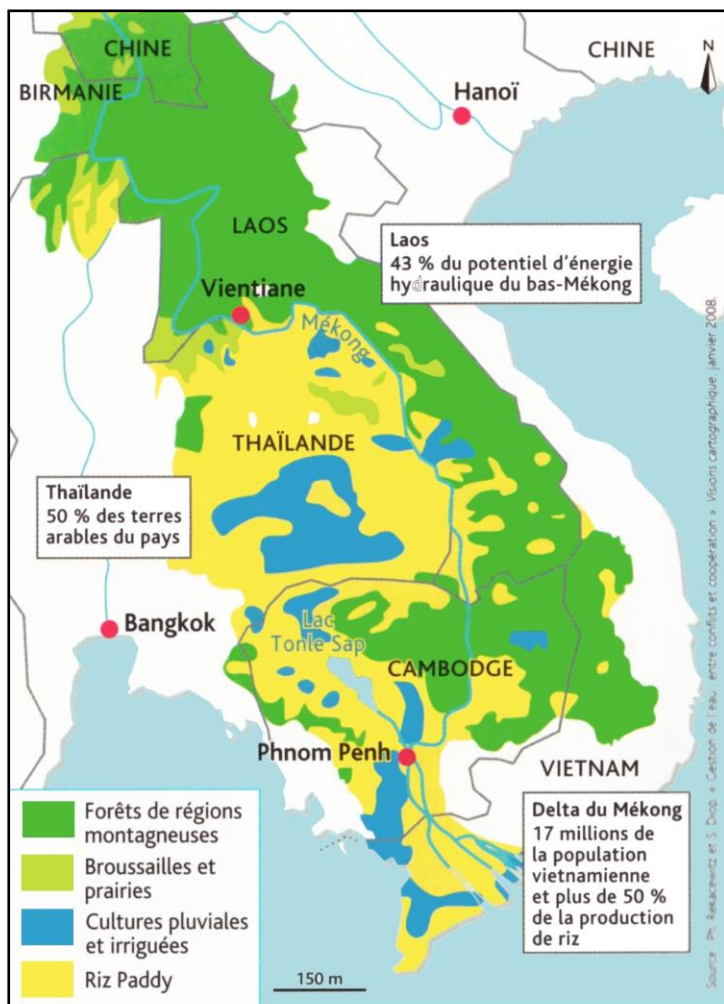
## - Le Mékong : développement et tensions -

→ Pourquoi les eaux du Mékong sont-elles un facteur de développement mais aussi de tensions régionales en Asie du Sud-Est ?



- |  |  |
|--|--|
| <p><b>1. Données hydrographiques</b></p> <ul style="list-style-type: none"> <li><span style="display: inline-block; width: 15px; height: 10px; background-color: #c8e6c9; border: 1px solid black; margin-right: 5px;"></span> Bassin du Mékong</li> <li><span style="display: inline-block; width: 15px; border-bottom: 1px dashed black; margin-right: 5px;"></span> Plaine inondable</li> </ul> | <p><b>2. Répartition de la population</b></p> <ul style="list-style-type: none"> <li><span style="display: inline-block; width: 10px; height: 10px; background-color: #ffc107; border-radius: 50%; margin-right: 5px;"></span> 1 point = 5 000 habitants (population non représentée pour la Chine)</li> <li><span style="display: inline-block; width: 10px; height: 10px; background-color: #dc3545; border-radius: 50%; margin-right: 5px;"></span> Principale ville</li> </ul> |
|--|--|

Répartition de la population dans le Bassin du Mékong



Utilisation des sols dans le bassin du Mékong



Indice de développement humain en 2007

- moins de 0,6
- de 0,6 à 0,7
- plus de 0,7

Barrages du Mékong et de ses affluents

- barrage existant
- barrage en construction
- barrage à l'étude

Sources : International Rivers, FAO 2008 et PNUD 2009.

### Les aménagements hydrauliques du Mékong

#### Le bassin du Mékong

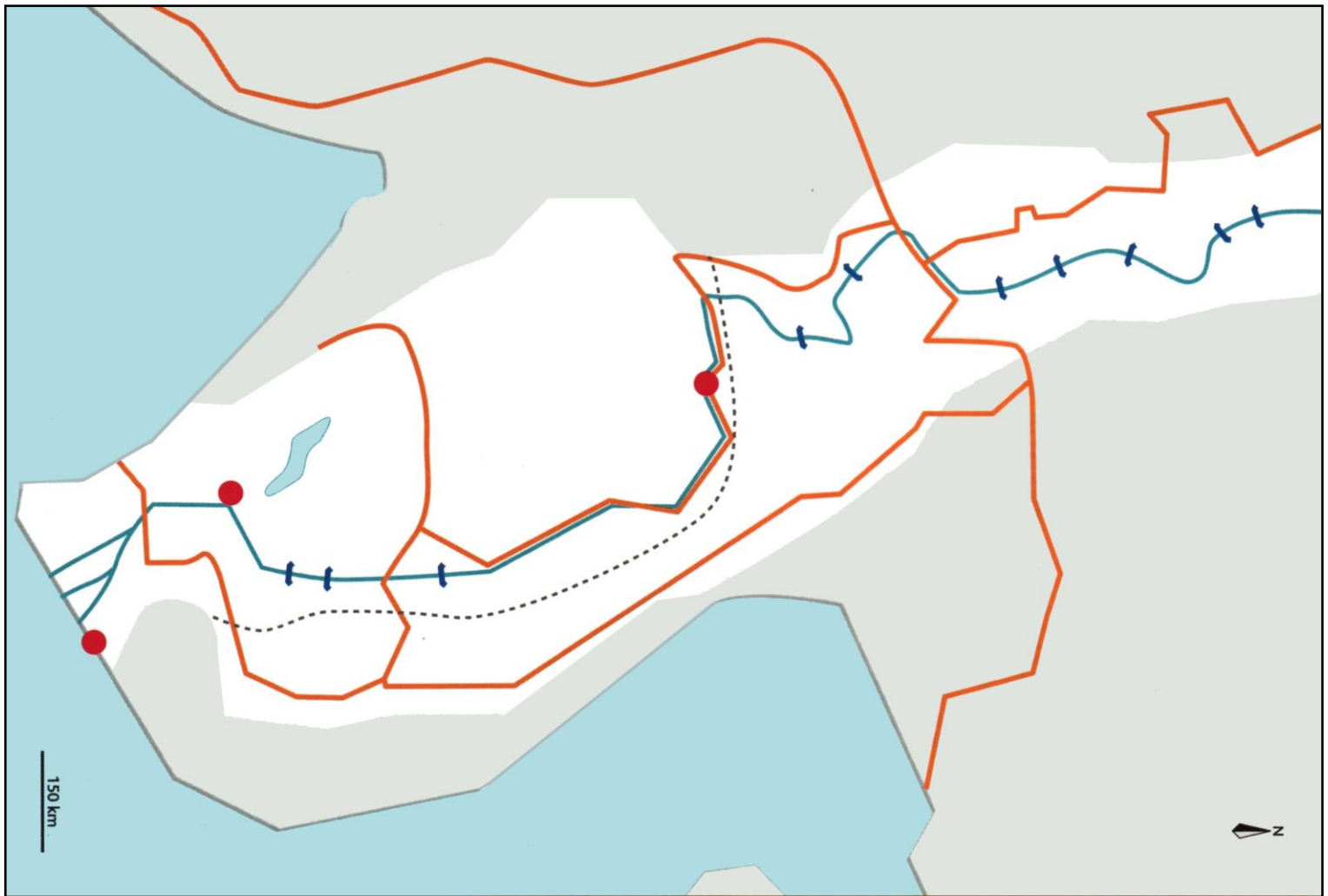
Le fleuve s'étend sur près de **5 000 km**, à travers six pays. Son bassin compte plus de **60 millions d'habitants**, sur une superficie comparable à celle des territoires français. La pêche fluviale

Le bassin du fleuve est marqué par **deux saisons** : l'une sèche, l'autre très humide (mousson), avec des inondations importantes. Le Lac Tonle Sap joue un rôle de régulation. La pêche fluviale représente 30 % du total mondial.

#### La Mekong River Commission (MRC)

La MRC est une commission internationale chargée de promouvoir et de coordonner une aide à la gestion et à l'exploitation des eaux du bassin du Mékong et des ressources associées pour un bénéfice mutuel

La MRC se prononce notamment sur la construction de **barrages** et le partage des eaux. Elle comprend quatre pays : le Cambodge, la Laos, la Thaïlande et le Vietnam.



### Barrages et tensions internationales

« En mai 2011 un rapport du Programme des Nations Unies pour l'environnement mettait en garde contre les "risques graves" posés par [les projets de barrages chinois] pour le fleuve et ses richesses naturelles. Seraient particulièrement menacés le Delta du Mékong sensible à la salinité résultant de la baisse des eaux en aval et l'écosystème du Tonlé Sap au Cambodge, réservoir des poissons du bas Mékong et ressource vivrière et économique de plusieurs millions de paysans au Cambodge et au Vietnam. [...] Si les craintes des experts se vérifiaient à leur pire niveau, la situation sur le fleuve pourrait entraîner de graves tensions avec les voisins méridionaux de la Chine. »

QuestionChine.net, 20 novembre 2011.

### Consignes

1. **Inscrivez** la nomenclature sur le fond de carte ci-dessus : mers, fleuve, lac ; Etats & grandes villes.
2. **Proposez** deux ou trois thèmes pour la légende.
3. **Sélectionnez** des informations utiles pour chacun de ces thèmes.
4. **Réalisez** la légende.
5. **Réalisez** le croquis.
6. **Proposez** un titre.